

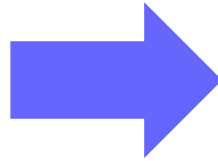
03

🏆 1 第一製造部 🏆 1

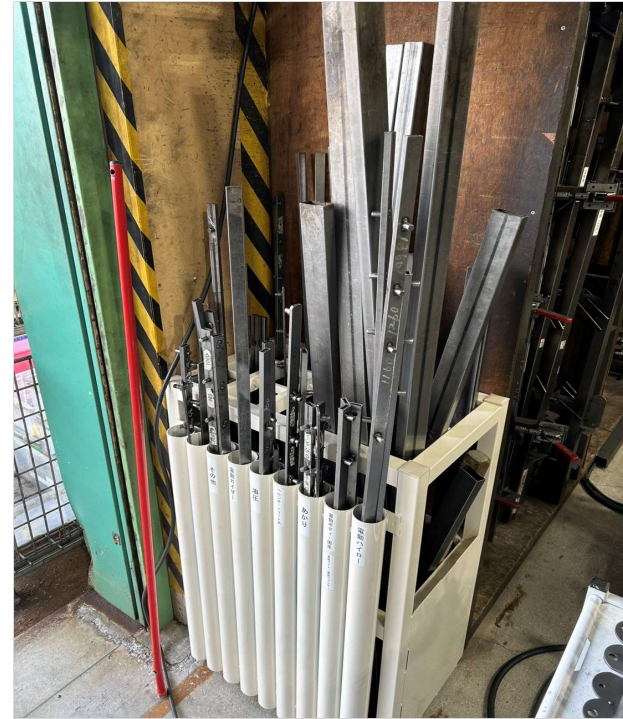
Before



以前から使用していたアタリ、ゲージ置場だけでは収まらないほど、アタリ、ゲージの数が増えていて、乱雑に置かれるようになり、収まらない分は壁に立て掛けられて倒れてくる危険があり、見栄えも悪過ぎました。



After



アタリ、ゲージ置場を新しく自分達で作り、置場に収まらない立て掛けられていたアタリやゲージも一つで収納できるようにしました。また見えないですが、後ろの棚と置場をボルトで固定している為、倒れてくる危険性がないようにしています。危険性も無くなり、見栄えも良くなりました。また、置場を大きくしたのでアタリやゲージをスムーズに出し入れできるようになった分作業効率にも繋がりました。